

MARS
2026

LE PATRIOTE

VOL. 48



SÉANCE DU CONSEIL MUNICIPAL

16 rue Saint-Pierre
Mercredi 8 avril
19 h 30

Le temps des sucres est arrivé!



Saint-Charles
sur-Richelieu

Une histoire de famille!

À LIRE CE MOIS-CI:

- P 2** | Mot du conseil
- P 4** | Actualités
- P 9** | Programmation des loisirs printemps 2026

LE MOT DE LA MAIRESSE

Chers Charlerivains et Charlerivaines,

Le printemps pointe le bout du nez et les températures plus clémentes permettront de profiter de nos parcs et espaces verts pendant la période estivale. Il faudra tout d'abord procéder au grand nettoyage printanier de nos terrains, préparer le jardin et démonter les garages temporaires (tempo) avant le 15 mai.

Le grand nettoyage s'amorce du côté de la municipalité et vous pouvez contribuer en ramassant les déchets qui se trouvent dans la rue devant votre propriété comme les objets tombés lors de la collecte du recyclage ou des déchets. Le balai de rue, le nettoyage des plates-bandes et des parcs municipaux sont déjà planifiés. Viendront ensuite les plantations dans nos espaces publics. Encore cette année, la municipalité débutera la tonte de certains de ses espaces verts après la floraison des pissenlits afin d'aider les insectes pollinisateurs et vous pouvez faire de même.

L'organisme Mouvement VeRT procèdera cette année à la plantation au sol de différents arbustes fruitiers et herbes aromatiques près du Centre Mathieu-Lusignan puisque les bacs actuels ont atteint leur fin de vie et leur entretien requiert beaucoup de temps. La municipalité a accordé un soutien financier de 1 000 \$ à l'organisme lors de la séance du 11 mars afin de permettre ce réaménagement au sol qui facilitera l'arrosage par la municipalité. Vous pourrez profiter de ces petits fruits dès que les plants commenceront à produire.

En terminant, je vous rappelle qu'il est important de procéder au nettoyage des entrées charretières, des terrasses et des allées avec un balai plutôt que le boyau d'arrosage afin d'éviter le gaspillage de grandes quantités d'eau potable. La municipalité réalise chaque année un bilan dans le cadre de la Stratégie québécoise d'économie de l'eau potable du ministère des Affaires municipales et cible des actions afin d'améliorer ce bilan. Ainsi, l'ensemble des immeubles municipaux, tout comme les propriétés résidentielles et agricoles sont munis de compteurs d'eau permettant de déterminer avec précision la consommation d'eau totale sur notre territoire. Chaque petit geste est important et contribue à une meilleure utilisation de nos ressources.

J'en profite pour vous souhaiter un long congé de Pâques à saveur d'érable et de chocolat puisque ce sera alors la saison des sucres!



Info travaux

ENTRETIEN

Le printemps est à nos portes et avec la fonte des neiges, notre équipe travaille à tout nettoyer. Vous pouvez nous donner un petit coup de pouce en facilitant le travail et en nettoyant l'espace près de vos terrains.

Rappel important concernant les utilisateurs de motoneiges et de VTT

Il est très important de circuler en tout temps dans les sentiers balisés par les clubs de VTT et d'être respectueux des lieux où vous circulez (surtout de ne pas laisser de déchets derrière vous).

Les clubs accrédités ont obtenu la permission des propriétaires de terrains pour aménager des sentiers.

Cela dit, il s'agit d'un privilège accordé par les productrices et les producteurs agricoles, qui vous autorisent à circuler sur leurs terres.

En dehors des sentiers balisés, vous devez obtenir l'autorisation des propriétaires avant de vous y aventurer. Sous le tapis de neige se cachent des cultures d'hiver ou des plantations susceptibles de subir des dommages importants, entraînant ainsi des pertes.

Merci de respecter l'environnement qui vous entoure et la propriété de chacun.

Un message du Comité consultatif en agriculture responsable et en développement durable.

Pour être bien informé, suivez notre page Fb et visitez notre site internet.
Pour toute question, contactez le bureau municipal.



AVIS PUBLIC

PROJET DE RÈGLEMENT #277-26-002 ÉDICTANT LE CODE D'ÉTHIQUE ET DE DÉONTOLOGIE RÉVISÉ DES ÉLUS-ES MUNICIPAUX ET REMPLAÇANT LE RÈGLEMENT 277-22-002

Conformément à l'article 12 de la Loi sur l'éthique et la déontologie en matière municipale,

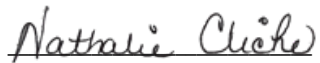
AVIS PUBLIC est par les présentes donné par la soussignée, Nathalie Cliche, greffière-trésorière de la Municipalité de Saint-Charles-sur-Richelieu à l'effet :

QUE le conseil municipal a présenté et déposé, le 11 mars 2026, le projet de règlement #277-26-002 édictant le Code d'éthique et de déontologie révisé des élus-es municipaux et remplaçant le Règlement #277-22-002 ayant pour objet d'énoncer les principales valeurs de la municipalité en matière d'éthique et les règles qui doivent guider la conduite des élus-es de celle-ci;

QUE l'adoption du Règlement #277-26-002 édictant le Code d'éthique et de déontologie révisé des élus-es municipaux et remplaçant le Règlement #277-22-002 sera faite lors de la séance du conseil qui se tiendra le 8 avril 2026 à 19 h 30, à la salle de l'Institut canadien, située au 16, rue Saint-Pierre, Saint-Charles-sur-Richelieu;

QUE ledit projet de règlement est disponible pour consultation au bureau municipal, situé au 405, chemin des Patriotes à Saint-Charles-sur-Richelieu, durant les heures d'ouverture ou sur le site Internet au www.saint-charles-sur-richelieu.ca.

Donné à Saint-Charles-sur-Richelieu, ce 16 mars 2026.



Nathalie Cliche, greffière-trésorière

ACTUALITÉS

Saviez-vous qu'une aide financière est maintenant applicable à nos services d'assistance personnelle et de répit ?

Hygiène • Alimentation • Habillement
Lever-coucher • Répit • Présence-surveillance



Le nombre de places est limité.

Contactez-nous pour bénéficier de nos services et de cette aide financière !



En partenariat avec :



CAMP Tastique

Les inscriptions réservées aux résidents de Saint-Charles.

À partir du 14 avril, au :

www.lagrandetrappe.ca

Le temps des sucres est arrivé!

Voici 10 informations à connaître sur cette délicieuse et incontournable tradition québécoise!

- 1- Le Québec est le premier producteur mondial de sirop d'érable
- 2- La Montérégie est la région québécoise où il existe le plus grand nombre de cabanes à sucre
- 3- L'origine de la fabrication du sirop d'érable est un héritage des Premières Nations
- 4- Il faut 40 litres d'eau d'érable pour produire 1 seul litre de sirop
- 5- L'eau d'érable doit être bouillie à 103.5 C pour se transformer en sirop
- 6- La sève de l'érable coule lorsque les journées sont douces et les nuits fraîches
- 7- La sève est beaucoup plus sucrée au début de la saison qu'à la fin
- 8- Certains produits d'érable ont voyagé dans l'espace à même les bagages de l'astronaute québécois David Saint-Jacques lors de sa mission de 2018
- 9- Il existe quatre classes bien distinctes de sirop d'érable; le sirop doré, le sirop ambré, le sirop foncé et le sirop très foncé
- 10- Les "oreilles de crisse" ne sont pas de vraies oreilles mais des morceaux de lards frits et croustillants

Bonne saison des sucres à tous!



Chasse aux oeufs!

Samedi le 28 mars

Au parc des Six-Comtés

De 10 h à 12 h

17 ans et moins

Chocolat offert par la Municipalité!

Café et chocolat chaud (gratuit pour tous) autour d'un feu de foyer.

Chaque famille inscrite recevra une directive à suivre le jour même, afin de trouver le bon coco à rapporter et à échanger contre un chocolat!

*Période d'inscription terminée.



SERVICES & SUPPORT INFORMATIQUES

- ✓ Réparations d'ordinateurs
- ✓ Entretien et optimisation
- ✓ Création de site web
- ✓ PC personnalisés
- ✓ Diagnostiques



Pour plus d'information
www.lachevredunet.com

Kian Payette
(579)957-1059

BUREAU MUNICIPAL FERMÉ

- PÂQUES -

Bureau municipal fermé

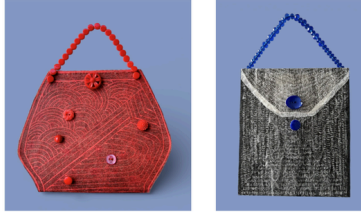
LE VENDREDI 3 ET LE LUNDI 6 AVRIL



Pierre Meunier
GALERIE D'ART

CAROLE FISSETTE RÉTICULES

Du 5 mars au 30 avril 2026



Présence de l'artiste: les dimanches
8, 15, 29 mars et 12 et 26 avril 2026

Saint-Charles
sur-Richelieu
Une histoire de famille!

Lundi au jeudi 8 h 30 à 16 h 30,
405 chemin des Patriotes
(Bureau municipal)

SOCCER SAISON 2026 ARBITRES RECHERCHÉS

AS SH 95
SAINT-CHARLES

LOISIRS@SAINT-CHARLES-SUR-RICHELIEU.CA

DOUX YIN YOGA

14 AVRIL AU 16 JUIN

100 \$ / 10 séances

Retrouver l'harmonie du corps et de l'esprit avec Carole Labelle

Les mardis
9 h à 10 h 15

Salle de l'Institut Canadien
16 rue St-Pierre

INSCRIS TOI MAINTENANT

INSCRIPTION PAR COURRIEL :
CAROLELABELLE11@VIDEOTRON.CA
OU PAR TÉLÉPHONE 514-232-4405

Conférence Zone 50

Par Me Élise Pétrin sur l'importance d'un testament et d'un mandat d'inaptitude, le 24 février dernier.

UN GRAND MERCI À TOUS LES PARTICIPANTS ET PARTICIPANTES D'AVOIR ASSISTÉ À CETTE CONFÉRENCE.

NOUS REMERCIONS CHALEUREUSEMENT ME ÉLISE PÉTRIN POUR L'ORGANISATION DE CETTE PRÉSENTATION DES PLUS ENRICHISSANTES.

RESTEZ À L'AFFÛT DE NOS PROCHAINES ANNONCES D'ACTIVITÉS POUR LA ZONE 50 : D'AUTRES ÉVÉNEMENTS SONT À VENIR!

Photos : Anne Mignault

Mars 2026

Dimanche	Lundi	Mardi	Mercredi	Judi	Vendredi	Samedi
			✓	✓		✓
			✓	✓		✓
			✓	✓		✓
			✓	✓		✓
			✓	✓		✓
			✓	✓		✓

← Semaine de relâche →

- Mercredi 10 h à 12 h
- Judi 13h30 à 16h30
- Samedi 14h à 16h

Ouverte Fermée

Avril 2026

Dimanche	Lundi	Mardi	Mercredi	Judi	Vendredi	Samedi
			✓	✓		✓
			✓	✓		✓
			✓	✓		✓
			✓	✓		✓
			✓	✓		✓
			✓	✓		✓

Joyeuses Pâques

- Mercredi 10 h à 12 h
- Judi 13h30 à 16h30
- Samedi 14h à 16h

Ouverte Fermée

Conférence : Environnement et agriculture, un heureux mariage

Une invitation de votre Comité consultatif en agriculture responsable et en développement durable de Saint-Charles-sur-Richelieu

En première partie :

Connexion Nature viendra présenter la mission de l'organisme et les projets en cours dans les municipalités de Saint-Charles-sur-Richelieu et Saint-Denis-sur-Richelieu. La protection, la restauration et la gestion de milieux naturels sont au cœur des actions qui se traduisent par des acquisitions aux fins de conservation, des projets terrain de restauration et d'aménagements, des inventaires permettant de documenter et mieux protéger les espèces répertoriées. Plusieurs projets ont été réalisés ou sont en cours de réalisation dans nos municipalités.

En deuxième partie :

Anne Jacquart de la Ferme Antoine Jacquart et Fils et Louis Hébert de la Ferme Élevages Buffalo Maciocia viendront ensuite présenter ces entreprises agricoles et leurs produits. Certains de ces produits seront d'ailleurs en dégustation sur place à l'occasion de cette soirée conférence.

Les présentations seront suivies de périodes d'échanges et de questions avec les conférenciers.

- Jeudi 9 avril, 19 h à 21 h
- 16 rue Saint-Pierre, Saint-Charles-sur-Richelieu, Salle de l'Institut Canadien
- Entrée gratuite pour toutes et tous!

Venez en grand nombre, invitez famille et amis!



DISTRIBUTION DE BOUTURES DE SAULES ARBUSTIFS 25¢ CHACUNE

IL FAUDRA PROCÉDER À UNE COMMANDE PAR COURRIEL À : mouvement_vert@yahoo.com

Date limite pour commander : mercredi 15 avril



Mouvement VeRT



LE RADON EST LA PRINCIPALE CAUSE DE CANCER DU POUMON APRÈS LE TABAGISME.

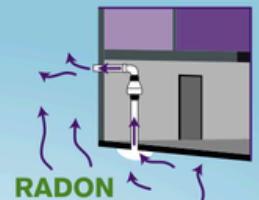
Protéger sa santé est simple :



1. Tester



2. Évaluer



3. Passer à l'action

OCCUPE TOI DU RADON

CONSULTEZ NOTRE SITE WEB POUR TROUVER DES TROUSSES DE DÉPISTAGE DU RADON OU UN PROFESSIONNEL DE RADON CERTIFIÉ DU PNCR-C DANS VOTRE RÉGION.

www.OccupeToiDuRadon.ca

[f/TAKEACTIONONRADON](https://www.facebook.com/TAKEACTIONONRADON)

[@ACTIONONRADON](https://twitter.com/ACTIONONRADON)

[#ActionRadon](https://www.instagram.com/ActionRadon)



Xavier Barsalou-Duval
Député de Pierre-Boucher-Les Patriotes-Verchères

1625, boul. Lionel-Boulet, bureau 202
Varenes (Québec) J3X 1P7
xavier.barsalou-duval@parl.gc.ca
(450) 652-4442

BLOC Québécois



DANIEL MESSIER

COURTIER IMMOBILIER
RÉSIDENTIEL

C. 514 967-2395
B. 450 771-7707

Daniel_maisoneuve@hotmail.com
remax-quebec.com



ENVIRONNEMENT

La Grainothèque

Le printemps est enfin arrivé. C'est le temps de penser à jardiner.

La **grainothèque** de Saint-Charles-sur-Richelieu, un projet d'initiative citoyenne réalisé par Johanne Desaulniers, est maintenant ouverte pour la saison 2026. Située au bureau municipal, elle se veut un lieu de partage et d'échange de semences de toutes sortes.

Avec son concept qui est semblable à celui du croque-livre, vous y trouverez des enveloppes remplies de diverses semences offertes gratuitement. En échange, contribuez vous aussi en apportant vos différentes graines récoltées de vos plants préférés. Voilà une belle occasion de donner au suivant, de s'impliquer au sein de sa communauté et d'économiser.

Bonne saison de jardinage à tous et à toutes!



Saviez-vous que...?

Les pellicules (cellophane qui peuvent s'étirer) et les vieux sacs de plastique devraient être envoyés dans le bac bleu pourvu qu'ils soient ramassés en ballots.

Le Comité consultatif en agriculture responsable et en développement durable de Saint-Charles-sur-Richelieu

ACTUALITÉS

Vous avez peut-être remarqué que des rubans blancs ont récemment été accrochés au parc des Patriotes. Ce petit geste s'inscrit dans le cadre de la campagne « La prochaine est encore en vie » une initiative de la Table de concertation des groupes de femmes de la Montérégie (TCGFM). Par cette action, nous souhaitons démontrer notre appui à la lutte contre les violences faites aux femmes.

Pour toute l'information ou pour connaître les ressources disponibles dans la région, consultez la liste ci-dessous :

- Ligne Info-Social – 24/7 : Parler à un intervenant psychosocial, ☎ 811 (option 2)

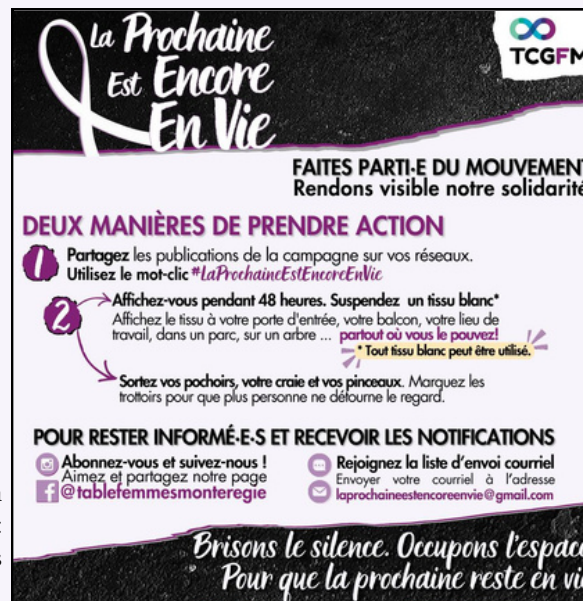
- Centre de crise (CISSS de la Montérégie) – 24/7
☎ 1 866 APPELLE

- Entraide pour Hommes – Vallée-du-Richelieu. Groupe de soutien
☎ Sans frais 1 833 651-4447

- Au cœur des familles agricoles (ACFA) Pour les producteurs et familles agricoles
☎ 450 768-6995

- SOS violence conjugale – 24/7
Violence conjugale (victimes, proches, voisins)
☎ 1 800 363-9010

Si tu es une femme et que tu vis de la violence, ou si tu crains pour ta sécurité : demande de l'aide dès maintenant. En cas d'urgence, compose le 911.



La Prochaine Est Encore En Vie TCGFM

FAITES PARTIE DU MOUVEMENT
Rendons visible notre solidarité.

DEUX MANIÈRES DE PRENDRE ACTION

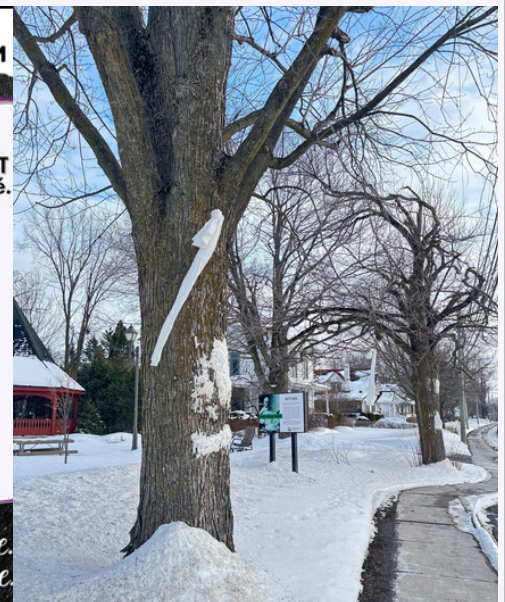
- 1 Partagez les publications de la campagne sur vos réseaux. Utilisez le mot-clic #LaProchaineEstEncoreEnVie
- 2 Affichez-vous pendant 48 heures. Suspendez un tissu blanc* Affichez le tissu à votre porte d'entrée, votre balcon, votre lieu de travail, dans un parc, sur un arbre ... partout où vous le pouvez! * Tout tissu blanc peut être utilisé.

Sortez vos pochoirs, votre craie et vos pinceaux. Marquez les trottoirs pour que plus personne ne détourne le regard.

POUR RESTER INFORMÉ-E-S ET RECEVOIR LES NOTIFICATIONS

- Abonnez-vous et suivez-nous ! Aimez et partagez notre page @tablefemmesmonteregie
- Rejoignez la liste d'envoi courriel Envoyez votre courriel à l'adresse laprochaineestencoreenvie@gmail.com

Brisons le silence. Occupons l'espace. Pour que la prochaine reste en vie.



VIE COMMUNAUTAIRE

Offre d'emploi ÉTUDIANT TRAVAUX PUBLICS

La municipalité est présentement à la recherche d'un employé pour la période estivale aux travaux publics

Faites partie de l'équipe!

Tous les détails et la description du poste sont accessibles sur le site Internet de la Municipalité : www.saint-charles-sur-richelieu.ca

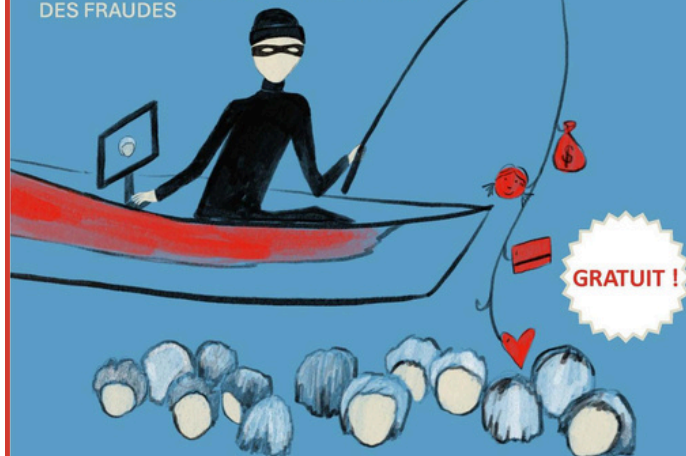
Pour transmettre
votre candidature

direction@saint-charles-sur-richelieu.ca



EN QUÊTE DE VOTRE ARGENT

PIÈCE DE THÉÂTRE SUR LA PRÉVENTION
DES FRAUDES



VENDREDI, 24 AVRIL 2026 À 13H30

Au Pôle Culturel de Chambly | 1625 boul. De Périgny à Chambly

POUR VOUS PROCUREZ VOS BILLETS

» WWW.SPEC.QC.CA » 450-658-2711



La Fabrique

Les fils de MESSMER
SOMNIFRÈRES

Spectacle d'hypnose
humoristique et interactif
Église Saint-Charles-Sur-Richelieu
406 chemin des Patriotes

30 MAI 2026. 20H.
Prix: 50\$

Billets en vente :
www.tssc.quebec
Expérience Keezee
438 397-3466

CÉLÉBRATIONS SEMAINE SAINTE 2026

Rameaux samedi 28 mars à 16h à Saint-Denis

Célébration du Pardon dimanche 29 mars à 14h à Saint-Denis

Jeudi Saint 2 avril à 19h à Saint-Denis

Vendredi Saint 3 avril à 15h à Saint-Charles

Pâques dimanche 5 avril à 9h à Saint-Denis

Pâques dimanche 5 avril à 10h30 à Saint-Charles



Allez hop,

INSCRIPTIONS LOISIRS

session de printemps!

Il n'y a pas que les écrans dans la vie!

PÉRIODE D'INSCRIPTION
30 MARS AU 10 AVRIL



www.saint-charles-sur-richelieu.ca



450.584-3484 poste 1

Il est possible de vous inscrire aux cours offerts à Saint-Denis !

Le coin des jeunes actifs

Karaté

Animé par Francine Sarrasin pour les **enfants de 7 à 13 ans**

Les **jeudis** du 16 avril au 21 mai

- **Débutant 18 h 15 à 19 h**
- **Débutant-avancé 19 h à 20 h**

au **Gymnase de l'École Saint-Charles 420, Chemin des Patriotes**

Coût / 6 séances : 65 \$ ***Prévoir 60 \$ pour l'achat du kimono.**



Ateliers d'art créatif

Animé par Snoopy pour les **enfants de 5 à 12 ans**

- **Samedi 21 mars** de 13 h 30 à 15 h
- **Samedi 11 avril** de 13 h 30 à 15 h

à la **Salle de l'Institut Canadien (SIC) 16, rue St-Pierre**

Coût / 2 séances : 25\$ **(Maximum de 12 enfants).**



La zone des grands actifs

Essentrics

Entraînement basé sur le Tai-Chi, le Qigong, le Pilates et le Ballet

Animé par Lucie Lafortune, pour les **16 ans et +**

Les lundis du 20 avril au 8 juin, de **19 h à 20 h** à la **Salle de l'Institut Canadien (SIC) 16, rue St-Pierre**

Coût / 8 séances : **100 \$**



Faites un RESET-SANTÉ avec les Fascial Maneuvers

Offre spéciale d'une séance d'essai gratuit.

Venez explorer les fascial maneuvers. Un programme simple et accessible qui permet l'auto-guérison.

- 1 - réduire le stress
- 2 - relâcher les tensions et les douleurs
- 3 - améliorer la digestion et le sommeil
- 4 - détente assurée

Séance gratuite de 1h le lundi 13 avril de 19h à 20h

Aucun accessoire nécessaire, vêtements confortables

Animé par Lucie Lafortune, pour les **16 ans et +**

Salle de l'Institut Canadien (SIC) 16, rue St-Pierre



Pickleball

Parties amicales, concept libre-service, équipe de deux à la pige et plaisir garanti !

pour les **16 ans et +**

- **Les lundis** de 19 h à 20 h 30 du 20 avril au 8 juin
- **Les mardis** de 19 h à 20 h 30 du 21 avril au 9 juin

au **Centre Mathieu-Lusignan (CML) 61, Place des Loisirs**

Coût / 8 séances : **25\$ (Maximum 12 joueurs par groupe)**





Programmation printemps Saint-Denis-sur-Richelieu 2026

Les résidents de Saint-Charles bénéficient
du même tarif que les résidents de Saint-Denis.
Date limite pour les inscriptions à Saint-Denis : 22 mars.



Vie active



Yoga douceur



Volleyball
créatif



Ping-pong



Badminton



Football



Initiation au baseball

(NOUVEAUTÉ)



INFORMATIONS
Via leur
SITE INTERNET
www.stdenissurrichelieu.com

INFORMATIONS GÉNÉRALES

MARS

21 Spectacle de La Fabrique :
Katrine Sansregret

28 Chasse aux cocos
Pour les inscrits
Parc des Six-Comtés
10 h à 12 h

30 Début de la période
d'inscription : loisirs
printemps

AVRIL

6 Bureau municipal fermé
Congé de Pâques

8 Séance du conseil

10 Fin de la période
d'inscription aux loisirs

C
O
L
L
E
C
T
E
S

MARS				
Lun	Mar	Mer	Jeu	Ven
2	3	4	5	6
9	10	11	12	13
16	17	18	19	20
23	24	25	26	27
30	31			

AVRIL				
Lun	Mar	Mer	Jeu	Ven
		1	2	3
6	7	8	9	10
13	14	15	16	17
20	21	22	23	24
27	28	29	30	

RÉCUPÉRATION

ORDURES

ENCOMBRANTS
AVEC
RÉSERVATION

Résidus verts

RÉSIDUS
ALIMENTAIRES

BUREAU ADMINISTRATIF

405 Chemin des Patriotes
Saint-Charles-sur-Richelieu
QC J0H 2G0

Téléphone : (450) 584-3484

www.saint-charles-sur-richelieu.ca

Heures de bureau

Lundi au jeudi Vendredi
8 h 30 à 12 h fermé
13 h à 16 h 30

Administration générale - Accueil

Mme Anne Mignault
Poste téléphonique 1
info@saint-charles-sur-richelieu.ca

Direction générale

Mme Nathalie Boisclair
Poste téléphonique 224
Cellulaire : (514) 378-4405
direction@saint-charles-sur-richelieu.ca

Greffière - Trésorière

Mme Nathalie Cliche
Poste téléphonique 223
greffe@saint-charles-sur-richelieu.ca

Travaux publics

M Patrick Thibault et M Patrick Girard
Poste téléphonique 226
travauxpublics@saint-charles-sur-richelieu.ca

Inspectrice municipale

Mme Annie Daudelin
Poste téléphonique 228
urbanisme@saint-charles-sur-richelieu.ca

Gestionnaire de projets

Mme Andréanne Lefebvre
Poste téléphonique 231
gestion@saint-charles-sur-richelieu.ca

Loisirs

Mme Anny Martin
Poste téléphonique 260
loisirs@saint-charles-sur-richelieu.ca

Service de prévention des incendies

M. René Bousquet
Poste téléphonique 250
incendie@saint-charles-sur-richelieu.ca

Parcs

Parc Amyot

Chemin des Patriotes et Rang Amyot

Parc des Fêtes (La Fabrique)

Chemin des Patriotes et de l'église

Parc des Patriotes

Chemin des Patriotes et Saint-Pierre

Parc du Quai

Chemin des Patriotes et Union

Parc des Six-Comtés

Rue Théodore-Bédard

Parc Marguerite-De Thavenet

Rue de l'Église et des Six-Comtés

Bâtiments communautaires

Centre Mathieu-Lusignan

61 Place des Loisirs

La Charlothèque

405 Ch. des Patriotes

Salle Institut Canadien

16 rue Saint-Pierre

Organismes

La Fabrique

paroisse@saint-charles-sur-richelieu.ca

La Grande Trappe

lagrandetrappe.info@gmail.com

La Popote Roulante

cheznelsonpopote@gmail.com

Soccer

yanick@saint-charles-sur-richelieu.com

info@saint-charles-sur-richelieu.com

Mouvement Vert

mouvement_vert@outlook.com

Récolte - Marché

agroalimentaire

recolte.obnl@gmail.com

Société d'histoire des

Riches-Lieux

info@riches-lieux.com

Autres services

Sûreté du Québec

(450) 536-0032

Matières résiduelles (MRCVR)

(450) 464-0339

Service animalier (SPAD)

1 (819) 472-5700

Rédaction : Anne Mignault et
Andréanne Lefebvre