

# Le Patriote

Municipalité de Saint-Charles-sur-Richelieu



www.saint-charles-sur-richelieu.ca

Bulletin d'information

Vol. 3 No 7 - DÉCEMBRE 2010

## Ensemble nous pouvons réaliser de grandes choses !



Dimanche le 5 décembre dernier avait lieu la première édition du Brunch de Noël de l'école St-Charles. Le but de cette activité de financement était d'acquiescer un deuxième tableau interactif. Grâce à votre implication et votre participation, notre objectif est pratiquement atteint! Nous avons vendu 186 billets et servi environ 170 personnes. Merci!

Un merci spécial aux parents, aux membres du personnel et aux élèves qui se sont impliqués dans la préparation, l'organisation et l'animation du brunch. Merci également à M. Hébert, pour la musique d'ambiance. Sans l'implication et l'engagement de ces gens, notre brunch n'aurait pas connu autant de succès. Notre activité a généré la somme de 3391.00\$. Nous n'aurions pas pu obtenir un tel succès sans la participation de nos précieux commanditaires, que ce soit par des dons en argent ou en denrées. Merci.

La guignolée, dimanche 12 décembre 2010.

Malgré la neige abondante, de nombreux bénévoles du Club Optimiste accompagnés par les pompiers ont parcouru le territoire de la municipalité afin de recueillir des denrées non périssables (165 boîtes) ainsi qu'une importante somme d'argent (3 380,17 \$). D'autres généreux bénévoles ont reçu tout ce matériel et ont préparé des boîtes afin de faire parvenir le tout au Centre d'Action Bénévole de la Vallée du Richelieu.

Sincères remerciements à tous ceux qui ont participé à cette journée ainsi qu'à tous les généreux donateurs.





# VOTRE CONSEIL MUNICIPAL

**MAIRE :**

M. Denis Millier .....450-584-1002  
maire@saint-charles-sur-richeleu.ca  
Hygiène du milieu, patrimoine

**SIÈGE #01**

M. Pierre-André Taddeo.....450-584-3348  
ttadeo48@hotmail.com  
Développement touristique et industriel

**SIÈGE #02**

M. Michel Mainville .....450-709-0523  
mainville.michel@gmail.com  
Administration, greffe et évaluation

**SIÈGE #03**

Mme Julie Lussier .....450-464-4976  
lussier\_1@hotmail.com  
Aménagement, urbanisme,  
développement résidentiel et communication

**SIÈGE #04**

Mme Gisèle Simard .....450-584-3188  
giselesimard@videotron.ca  
Sécurité publique et famille/ainé

**SIÈGE #05**

M. Daniel Meunier .....450-584-3466  
Voirie, transport, agriculture

**SIÈGE #06**

M. Sébastien Raymond .....514-347-8781  
sebastien.raymond@csp.qc.ca  
Loisirs et culture

**BUREAU MUNICIPAL**

450-584-3484  
info@saint-charles-sur-richeleu.ca

**HORAIRE DES FÊTES :**

Fermé du 21 décembre au 2 janvier, de  
retour le 3 janvier 2011 selon l'horaire habituel.

**CONSEIL MUNICIPAL,  
SALLE DE L'INSTITUT-CANADIEN  
19H30**  
Prochaines séances régulières  
du conseil municipal :  
**12 Janvier 2011**

*Que la magie de Noël  
Vous apporte joie et gaieté  
Dans vos foyers.  
Qu'elle soit le prélude  
D'une nouvelle année  
Remplie de bonheur, de paix  
Et de sérénité pour vous  
Et ceux qui vous sont proches.*

*Joyeux Noël  
& Bonne Année  
2011*



*Merci & À l'année prochaine!*



En période hivernale,  
nous demandons  
votre collaboration en  
laissant vos véhicules  
dans votre stationnement  
et non sur la rue  
afin de faciliter le  
déneigement.

# POUR VOTRE INFO...

**450 584-3484**

direction@saint-charles-sur-richelieu.ca

405, chemin des Patriotes  
Saint-Charles-sur-Richelieu,  
Québec J0H 2G0

www.saint-charles-sur-richelieu.ca

## Présentation du budget 2011

### Mot du conseil

Les membres du conseil municipal vous présentent leur budget pour l'année 2011. Tout au cours de l'élaboration de celui-ci, nous avons travaillé avec l'objectif de ne pas augmenter les taxes.

Malgré les efforts déployés pour minimiser les dépenses, nous sommes dans l'obligation d'augmenter les taxes pour l'année 2011. Cette augmentation s'explique principalement par l'imposition de nouvelles obligations par le schéma de couverture de risques auquel nous devons nous conformer, l'augmentation des redevances pour l'enfouissement des matières résiduelles, la mise à jour des règlements municipaux et l'évaluation des besoins à long terme en matière d'entretien préventif et de réfection des infrastructures existantes.

Le budget déposé est donc un budget responsable reflétant une vision à long terme en matière de besoins financiers.

### Prévisions budgétaires 2011

REVENUS	2010	2011
Revenus de taxes	1 846 121 \$	1 934 769 \$
Revenus transferts	351 013 \$	164 806 \$
Revenus de sources locales	142 135 \$	144 850 \$
Affectation surplus		55 500 \$
TOTAL	2 339 269 \$	2 299 925 \$
DÉPENSES	2010	2011
Conseil municipal	61 706 \$	61 021 \$
Adm. greffe et évaluation	390 318 \$	367 440 \$
Sécurité publique	384 123 \$	393 524 \$
Voirie et déneigement	301 251 \$	304 570 \$
Hygiène du milieu	338 249 \$	344 275 \$
Urbanisme et développement	54 425 \$	69 032 \$
Loisirs et culture	180 031 \$	168 772 \$
Financement capital et intérêts	443 652 \$	440 569 \$
Investissements et réserves	185 514 \$	150 723 \$
TOTAL	2 339 269 \$	2 299 925 \$

### HORAIRE DES BUREAUX :

Lundi à jeudi :

8 h 30 à 12 h 00 et 13 h 00 à 16 h 30

Vendredi :

8 h 30 à 12 h 00 et fermé en après-midi

### RÉPERTOIRE TÉLÉPHONIQUE

Bureau de poste : 450-584-2576

Caisse populaire : 450-584-2275

Centre Mathieu-Lusignan : 450-584-2514

Club Optimiste : 450-584-2855

Commission scolaire  
des Patriotes : 1-877-449-2919

Coopérative régionale  
d'électricité : 450-467-5583

Député de  
Verchères-Les-Patriotes  
M. Luc Malo : 1-888-652-4442

Député de Verchères  
M. Stéphane Bergeron : 1-800-652-4419

École Saint-Charles : 450-467-0135

Hydro-Québec  
(en cas de panne) : 1-800-790-2424

La Fabrique : 450-584-2632

Pavillon des animaux : 450-778-0807

Régie de l'eau (AIBR) : 450-584-3731

Société d'histoire  
des Riches-Lieux : 450-584-3484

Sûreté du Québec : 450-536-0032

**URGENCE : 9-1-1**  
**INFO-SANTÉ : 450-536-2572**

# BUDGET 2011 (suite)

## Plan triennal d'immobilisations

PROJETS	2011	2012	2013
Désautels	300 000 \$		
Investissement AIBR	46 000 \$	46 000 \$	46 000 \$
Descente de bateau	Projet à définir		
Parcs, terrains de jeux et sites historiques	10 000 \$		
Rue Lusignan	25 000 \$		
Éclairage chemin des Patriotes	7 500 \$	7 500 \$	7 500 \$
Infrastructures	55 845 \$	55 845 \$	55 845 \$

## Taux de taxation 2011

Le montant calculé est pour une propriété évaluée à 211 000 \$

	TAUX 2011	TOTAL 2011	AUGMENTATION
Taxe foncière générale	0,6666 \$/100 \$	1 406,53 \$	21,10 \$
Taxe foncière / infrastructure	0,0300 \$/100 \$	63,30 \$	63,30 \$
Taxe foncière/règlement 98-001/99-004	0,0184 \$/100 \$	38,82 \$	(0,19) \$
Taxe règlement 98-010-B 75%	156,55 \$	156,55 \$	1,81 \$
Taxe foncière/règlement 98-010-A 25%	0,0109 \$/100 \$	23,00 \$	(0,03) \$
Taxe 277-06-002-1	285,23 \$	285,23 \$	3,92 \$
Taxe règlement 277-06-002-2	288,49 \$	288,49 \$	5,15 \$
Taxe foncière règlement 277-06-002	0,0513 \$/100 \$	108,24 \$	0,69 \$
Ordures	141,87 \$	141,87 \$	8,84 \$
Recyclage	29,37 \$	29,37 \$	0,60 \$
<b>Total sans assainissement</b>		<b>1 811,13 \$</b>	<b>94,31 \$</b>
<b>Assainissement secteur 1</b>		<b>2 252,91 \$</b>	<b>100,04 \$</b>
<b>Assainissement secteur 2</b>		<b>2 384,85 \$</b>	<b>103,38 \$</b>

## Faits saillants du budget 2011

- Augmentation des dépenses en sécurité incendie due à l'entrée en vigueur du schéma de couverture de risques;
- Diminution des dépenses en loisirs;
- Anticipation des dépenses pour le service d'évaluation;
- Augmentation du taux de la TVQ de 1% ;
- Création d'une réserve pour répondre aux besoins pour le maintien des infrastructures et obtenir la subvention associée;
- Augmentation du coût des services d'urbanisme pour la révision complète des règlements municipaux;
- La taxe d'accise n'est pas calculée puisque le plan d'action n'est pas complété, ce qui explique la diminution des revenus de transferts;
- L'affectation du surplus provient des montants taxés en 2010 mais non utilisés puisque les projets prévus n'ont pas été réalisés ou ont été reportés.

# LOISIRS ET CULTURE

## MODALITÉS D'INSCRIPTION AUX ACTIVITÉS DE LOISIRS HIVER 2011

La période d'inscription aura lieu du 3 au 13 janvier 2011;

En dehors des heures de bureau, il vous est possible de déposer les formulaires d'inscription dans la boîte noire située à gauche de la porte d'entrée principale de l'Hôtel de Ville;

La municipalité se réserve le droit d'apporter des modifications et d'annuler un cours ou une activité;

Les heures et emplacements sont sujets à changement selon le nombre de participants;

Vous devrez nous faire parvenir les informations suivantes jointes au paiement complet :

nom, n° de téléphone, adresse, âge et activité(s) choisie(s);

Une preuve de résidence peut être exigée;

Les chèques doivent être émis au nom de la municipalité de Saint-Charles-sur-Richelieu et datés de la journée d'inscription;

Toute inscription tardive entraînera des frais supplémentaire de 10 \$ par cours/activité;

Aucun remboursement après le début de l'activité.

Jeunes



### **Ballet classique** avec *Mélanie Leduc*

Pour les 3 à 6 ans, initiation au ballet classique sous forme de jeu. Salle de l'Institut canadien, les samedis (12) du 15 janvier au 9 avril 2011 (relâche le 5 mars), de 10 h 30 à 11 h 15.

6 participants minimum. *Chaussons requis.*

Résident: 120 \$ Non-résident: 140 \$



### **Ballet jazz** avec *Mélanie Leduc*

Pour les jeunes de 7 à 10 ans. Salle de l'Institut canadien, les samedis (12) du 15 janvier au 9 avril 2011 (relâche le 5 mars), de 11 h 30 à 12 h 30.

6 participants minimum. *Chaussons requis.*

Résident: 120 \$ Non-résident: 140 \$



### **Sports Ados** avec *Flasher*

À chaque semaine, on attend les jeunes de 9 à 17 ans au Centre Mathieu-Lusignan pour la pratique de différents sports. Soirée d'essai gratuite le vendredi 14 janvier de 19 h à 21 h. Les vendredis soirs (16) du 21 janvier au 13 mai 2011, de 19 h à 21 h.

Minimum de 10 inscriptions.

Résident: 50 \$ Non-résident: 60 \$



### **Volley-Ball responsable** : *Dannie Roy*

Rencontres amicales pour adultes au Centre Mathieu-Lusignan.

Les mardis (12) du 25 janvier au 12 avril 2011 (relâche le 1er mars), de 19 h à 21 h 30.

Minimum de 6 participants, maximum de 15.

Résident: 12 \$ Non-résident: 15 \$



### **Badminton responsable** : *Sylvain Doyon*

Rencontres amicales au Centre Mathieu-Lusignan. Minimum de 4 participants, maximum de 10

Adultes: les lundis (12) du 10 janvier au 28 mars 2011 (relâche le 28 février), de 19 h à 22 h.

Tous: les mercredis (12) du 12 janvier au 30 mars 2011 (relâche le 2 mars), de 19 h à 22 h.

Résident: 12 \$ Non-résident: 15 \$



### **Pilates** avec *Emmanuelle Bernard*

Tonifiez vos muscles en souplesse.

Salle de l'Institut canadien. Les jeudis (12) du 20 janvier au 7 avril 2011, de 18 h 30 à 19 h 30.

Minimum de 6 participants, maximum de 12.

Résident: 145 \$ Non-résident: 165 \$

[www.somapilates.ca](http://www.somapilates.ca)

Activités sportives

# LOISIRS ET CULTURE

## Activités artistiques



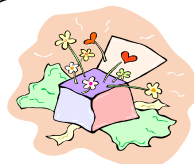
### Ateliers de théâtre avec Sandrine Front

Initiation et techniques de bases, s'adresse aux 10 ans à 99 ans. Au Local des Arts, les jeudis (10) du 27 janvier au 1er avril 2011 (relâche le 3 mars), de 18 h 30 à 20 h 30.

Minimum de 8 participants, maximum de 12.

Résident: 80 \$

Non-résident: 85 \$



### Atelier St-Valentin avec Carole Bibo

Activité de bricolage en lien avec la thématique de la St-Valentin.

Au Local des Arts, le samedi 5 février 2011, de 10 h à 11 h.

Minimum de 5 participants, maximum de 15.

Résident: Gratuit

Non-résident: 5 \$



### Atelier de Pâques avec Carole Bibo

Activité de bricolage en lien avec la thématique de Pâques.

Au Local des Arts, le samedi 9 avril 2011, de 10 h à 11 h.

Minimum de 5 participants, maximum de 15.

Résident: Gratuit

Non-résident: 5 \$



### Création de bijoux avec Guyane Perron

[www.tourdecou.com](http://www.tourdecou.com)

Création de signet, porte-clés, bijoux de sac à main, boucles d'oreille, collier, bracelet

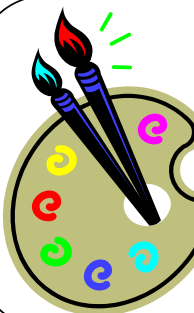
Jeunes: Samedi le 12 mars 2011, de 10 h à 11 h 30 au Local des Arts.

Adultes: Samedi le 12 mars 2011, de 13 h à 14 h 30 au Local des Arts.

Minimum de 6 participants, maximum de 10. *Matériel inclus.*

Résident: 35 \$

Non-résident: 40 \$



### Dessin & Peinture avec Carole Bibo

Cours de peinture: acrylique et huile. Pour adultes. Au Local des Arts de 13 h à 16 h.

Les vendredis (8) du 28 janvier au 18 mars 2011.

Minimum de 7 participants, maximum de 10. *Matériel non inclus. Aucun pré-requis.*

Résident: 120 \$

Non-résident: 140 \$

### Peinture avec Pierre Duhamel I.A.F.

[www.pierreduhamel.com](http://www.pierreduhamel.com)

Cours de peinture: acrylique et huile. Pour adultes. Au Local des Arts de 13 h à 16 h.

Les mardis (10) du 25 janvier au 5 avril 2011 (relâche le 1er mars).

Minimum de 6 participants, maximum de 10. *Matériel non inclus. Aucun pré-requis.*

Résident: 210\$

Non-résident: 230 \$



### Atelier de création avec récupération avec Carole Bibo

Transformez, recréez de nouveaux objets artistiques utiles à l'âme et à l'environnement.

Pour tous. Notez que les enfants doivent être accompagnés d'un adulte. Au Local des Arts.

Les 1ers dimanches (4) du mois : 6 février, 6 mars, 3 avril, 1 mai 2011, de 13 h à 16 h.

Minimum de 7 participants, maximum de 10. Possibilité de prendre les ateliers à la carte.

*Pré-requis : le goût de créer. Chacun est invité à apporter une pièce qui lui tient à cœur.*

Résident: 15\$ par atelier

Non-résident: 20 \$ par atelier



### Exposition à la Galerie Pierre-Meunier par Madeleine St-Jean

Résidente de Saint-Charles-sur-Richelieu, Mme St-Jean vous présente ses œuvres qui explorent le thème du *Contenant*. Les œuvres sont réalisées à l'acrylique sur papier et marouflées sur toile. De la mi-janvier à la mi-mars 2011.

Selon les heures d'ouverture du bureau municipal.

# LOISIRS ET CULTURE

## Semaine de relâche

Chers parents,

La Municipalité désire évaluer la pertinence d'offrir un service de camp de jour durant la semaine de relâche du lundi 28 février au vendredi 4 mars 2011.

Le conseil municipal est prêt à subventionner les frais du service des camps de jour à 50 % pour les résidents. Sachez toutefois que les non-résidents devront assumer la totalité des coûts. En utilisant le même principe que le camp de jour estival, nous nous adressons ici aux jeunes d'âge scolaire qui seraient présents de 9 h à 16 h. Les frais du service de garde seraient de 5 \$/jour pour les plages horaires suivantes : 7 h à 9 h et de 16 h à 18 h.

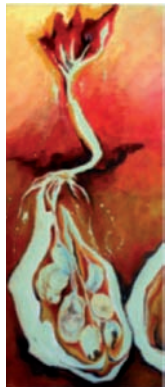
Nous vous demandons de bien vouloir remplir le questionnaire et de nous le faire parvenir à l'Hôtel de ville d'ici le lundi 10 janvier 2011. Les élèves de l'école primaire vous l'apporteront via le courrier de leur sac d'école. Vous pouvez également aller sur notre site Internet au [www.saint-charles-sur-richelieu.ca/](http://www.saint-charles-sur-richelieu.ca/) ou venir au bureau municipal. À l'avance, nous vous remercions de bien vouloir prendre le temps d'y répondre.

Nous vous confirmerons la tenue, ou non, du camp de jour vers la fin janvier.

## Galerie

### Pierre-Meunier

Dès le retour des fêtes, Madeleine St-Jean, une artiste charlerivaine, vous convie à son exposition intitulée Contenant. Les heures d'exposition sont les mêmes que les heures d'ouverture du bureau municipal. Bienvenue à tous.



### Collecte de sang

La collecte de sang du 22 novembre dernier a accueilli **44 donneurs**. Merci à vous tous, et un merci spécial aux bénévoles qui ont fait de l'événement une réussite.

## Carnaval

Dans le cadre de Plaisirs d'hiver, nous sommes à préparer un carnaval qui aura lieu la 1<sup>e</sup> fin de semaine du mois de février. Si vous avez des idées d'animation qui feront bouger charlerivains et charlerivaines, communiquez avec le service des loisirs et de la culture. Nous sommes également à la recherche de bénévoles.

## Jeux du Québec

### - Hiver 2011

Pour la 46<sup>e</sup> Finale des Jeux du Québec Hiver 2011 qui se tiendra du 25 février au 5 mars dans les villes de Salaberry-de-Valleyfield et Beauharnois, la délégation Richelieu-Yamaska est à la recherche de bénévoles âgés de 18 ans et plus. Si vous désirez vivre une expérience exceptionnelle et assister à la 46<sup>e</sup> Finale des Jeux du Québec Hiver 2011, contactez Diane Gosselin, conseillère en loisir, au 450.773.9802 ou à l'adresse [dgosselin@loisir.qc.ca](mailto:dgosselin@loisir.qc.ca).

# COMMUNAUTÉ CHRÉTIENNE

## MESSES DE NOËL 2010

### Vendredi, 24 décembre

**16h00** Saint-Denis (crèche vivante et chorale de jeunes)

**20h00** Saint-Charles (chorale d'adultes)

**Minuit** Saint-Denis (chorale d'adultes)



La chorale des jeunes assurera l'animation de la messe de 16h00. M. Jean Huard dirigera les chorales unies de Saint-Charles et Saint-Denis aux messes de 20h00 et minuit.

### Samedi, 25 décembre

Pas de célébrations dans nos paroisses

## MESSES DU NOUVEL AN 2011

### Vendredi, 31 décembre

Pas de célébrations dans nos paroisses

### Samedi, 1er janvier 2011

**9h00** Saint-Denis

**10h30** Saint-Charles

L'équipe pastorale vous offre ses meilleurs vœux en cette saison des Fêtes !  
**André Beaulé**,  
prêtre  
**Lise Pion**,  
animatrice  
de communauté



Félicitations aux 23 jeunes charlerivains qui ont vécu leur confirmation le 21 novembre dernier à l'église Saint-Charles.

MERCI aux catéchètes qui les ont accompagnés tout au long du parcours : Madeleine Fournier, Claire Hébert Benoit, Diane Messier. Merci à toutes les personnes qui se sont engagées à prier pour ces jeunes.  
**Lise Pion**, animatrice de communauté

La célébration de la messe de Noël est l'occasion de faire un cadeau à notre paroisse ; la saison d'hiver s'accompagne de dépenses importantes pour la Fabrique, le chauffage et les assurances entre autres. Mesdames et Messieurs les membres de l'Assemblée de Fabrique Saint-Charles vous remercient sincèrement pour votre générosité habituelle.

**N. B.** Les reçus pour la dîme seront disponibles à la mi-janvier à l'arrière de l'église et au bureau.

# POUR VOTRE INFO...



## CHRONIQUE DU CLUB OPTIMISTE ST-CHARLES-SUR-RICHELIEU

### Appréciation de la Jeunesse

Le 28 novembre dernier avait lieu notre activité Appréciation de la Jeunesse. Comme chaque année, des bourses sont remises aux candidats inscrits à cette activité. Cette année, 15 jeunes de notre municipalité ont répondu à l'invitation du Club Optimiste. Voici les gagnants du tirage:

#### Universitaire:

**1 000,00 \$**     **Ophélie Perras Beaumier**     bourse remise par M. Jacques Rémy, directeur, Caisse Populaire Beloeil-Mont-Saint-Hilaire et St-Charles-sur-Richelieu.

**750,00 \$**     Les 4 bourses suivantes sont remises par le Club Optimiste de St-Charles-sur-Richelieu, représenté par son président, Marcel Bernard, accompagné du Lt-Gouverneur, M. Martin Rivard.

**Émilie Lavoie-Laverty, Philippe Leblanc, Cindy Talbot, Vincent William**

#### Collégial DEP:

**500,00 \$**     **Antoine Noël**     bourse remise par M. le Maire Denis Millier.

**300,00 \$**     Les 5 bourses suivantes sont remises par le Club Optimiste de St-Charles-sur-Richelieu, représenté par des membres optimistes.

**Benjamin Bousquet, Samuel Hébert, Vincent Noël, Diego Rémy, Geneviève St-Germain.**

Le Club Optimiste a également décidé de donner des prix de consolation aux 4 candidates non-gagnantes : Un chèque de 75\$ à été remis à:

**Narie-Léo Nolet, Marie-Christine Bousquet, Annabelle Bousquet et Natacha Talbot.**



**JOYEUX NOEL ET BONNE ET HEUREUSE ANNÉE DE TOUS LES MEMBRES OPTIMISTE**

Entrez dans un tourbillon d'activités



### Club Social

Le Club Social la Joie de Vivre a organisé un voyage le 29-30 et 31 octobre 2010 à L'Hôtel du Manoir des Laurentides à St-Donat. J'aimerais remercier par le billet du journal Le Patriote les gens qui ont participé. Donc tous on apprécié cette fin de semaine, où les chansons, les histoires et la participation étaient au rendez-vous. Tous se souviendront de notre hôte M. Sylvain Laporte qui a su nous faire rire aux larmes, nous faire danser et nous entraîner avec lui à la découverte de ce coin de pays extraordinaire. Merci à tous d'avoir fait de ce voyage une fin de semaine inoubliable.

**Gisèle Simard, Présidente**

# SOCIÉTÉ D'HISTOIRE

# PUBLICITÉ



Activités et nouveautés

## SOCIÉTÉ D'HISTOIRE DES RICHES-LIEUX

### Nouveaux administrateurs

Le C.A. se compose maintenant de M. François Richard comme président; de Berthe Chayer, vice-présidente pour Saint-Denis; Micheline Fournier, vice-présidente pour Saint-Charles; Michel Tétreault, trésorier; Éric Michaud et Onil Perrier comme administrateurs. Ce dernier est aussi archiviste.

### Des nouvelles régulières

Pour différentes raisons, les membres n'ont pas reçu beaucoup de nouvelles de nos activités depuis un an. Le C.A. compte en fournir régulièrement, à la fois par les bulletins municipaux (qui paraissent maintenant tous les mois) ainsi que par des envois occasionnels selon les besoins. Par exemple quand ce sera le temps de renouveler les cotisations en janvier.

### Cet automne

Deux activités se sont déroulées : à Saint-Charles, le 23 octobre, la Société a participé au lancement d'un recueil de 124 pages : "FAMILLES ET DESCENDANTS DE 300 PATRIOTES MARQUANTS," par les Amis des Patriotes. C'était à la Salle de l'Institut. Les 24 participants se sont ensuite rendus au Monument pour un hommage à tous les Patriotes, spécialement à ceux de l'Assemblée des Six-Comtés du 23 octobre 1837. Quelques personnes ont choisi de dîner ensemble pour terminer.

À Saint-Denis, le 21 novembre, plusieurs membres ont pris part à la Fête de la Victoire. D'abord à l'église, où l'on a rappelé le souvenir de l'ensemble des Patriotes, des deux pendus célèbres de 1838, Narcisse Cardinal et Chevalier De Lorimier; de Mère Émilie Gamelin, de Louis Riel, pendu en 1885 et même du saint Frère André, qui ont été patriotes à leur façon. Au monument, des gerbes de fleurs ont été offertes : une par François Richard au nom de la Maison des Patriotes et une au nom de la Société d'Histoire, par Onil Perrier.

La prochaine activité de la Société, sera une conférence de M. André Jalbert de Contrecoeur, sur les MOULINS À BLÉ d'autrefois, qui se tiendra le 9 janvier à 13h30, à la Salle du Conseil, 275 rue Nelson à Saint-Denis-sur-Richelieu (derrière le Parc). A cette occasion on dégustera un GÂTEAU DES ROIS.

Onil Perrier.

JOYEUSE SAISON DE NOËL !



**Century 21**  
IMPACT  
Agence immobilière

[www.century21.ca/pierre.paquin](http://www.century21.ca/pierre.paquin)

133, rue Messier, bur.201  
Mont-Saint-Hilaire, QC, J3H 2W8  
Bureau : 450-714-3059  
Télé. : 450-714-4059  
pierre.paquin@century21.ca

**Pierre Paquin**  
Courtier immobilier  
514-773-1168



**Century 21**  
Impact  
Courtier immobilier agréé

**Denise Roy**  
Agent immobilier affilié

Bur: 450-714-3059  
Cell : 514-229-1098  
Fax: 450-714-4059  
133 Messier, bureau: 201  
Mont Saint-Hilaire (QC) J3H 2W8  
denise.roy@century21.ca  
www.century21impact.com

## Heures d'ouverture pour la période des fêtes

**Vendredi 24 décembre : 9 h à 17 h**  
**Samedi 25 décembre : Fermé**  
**Dimanche 26 décembre : Fermé**

**Vendredi 31 décembre : 9 h à 17 h**  
**Samedi 1<sup>er</sup> janvier : Fermé**  
**Dimanche 2 janvier : Fermé**

**Proxim** Désilets et Desmarais  
614, chemin des Patriotes, Saint-Denis-sur-Richelieu  
450 787-2077 • 1 866 666-2077

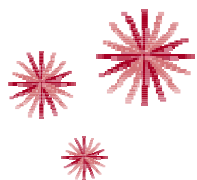


**Luc Leboeuf**  
nivellement

297 Chemin des Patriotes  
Saint-Charles-sur-Richelieu  
QC J3H 4E0  
Tel. (450) 584-3458

Nivellement de terrain en tout genre  
Terrassement

1-866-666-2077



DÉCEMBRE 2010/JANVIER 2011

Dimanche	Lundi	Mardi	Mercredi	Jeudi	Vendredi	Samedi
26	27	28	 29	30	31	1 BONNE ANNÉE!
Veuillez prendre note que le bureau de la municipalité sera fermé jusqu'au 3 janvier 2011						
2	 3	4	5	6	7	8
 9	10 	11	 	12	13 	14
 	16	17  	18	19 	20	21 



Mme Madeleine St-Jean, une artiste charlevoisine, vous convie à son exposition intitulée *Contenant* à la Galerie Pierre-Meurier du bureau municipal.



Recyclage



Collecte des déchets



Conseil municipal 19 h 30



10 et 17 janvier: Étirements musculaires de 19 h 30 à 20 h 30  
16 janvier: Danse de 11 h à 20 h à la Salle Institut Canadien  
19 janvier: Bingo de 19 h 30 à 21 h 30 à la Salle Institut Canadien



9 et 16 janvier: Réunion Club Optimiste  
14 et 21 janvier: Opti-Génie